



2022-12-19

Instruktion Åkbandet

Det finns en nyckel till åkbandet som hänger till höger om dörren i elcentralen.

Åtgärder före start



Kontrollera och genomför följande punkter före start:

- Börja med att täcka av bandet och sopa av snö som kommit under presenningen.
- I ändarna av bandet dvs vid Påstigning och avstigning finns luckor som det går att lyfta på. Kolla så det inte finns snö där.

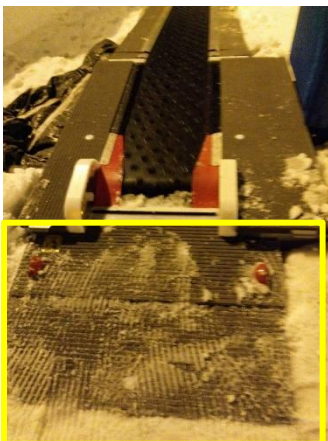


Bild i 2 Lucka

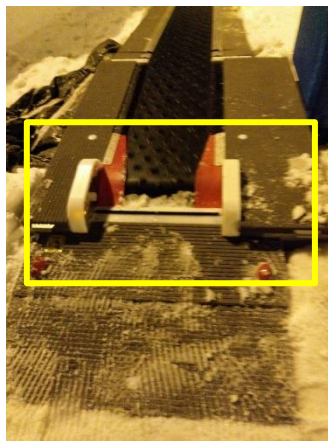


Bild i 3 Fotoceller



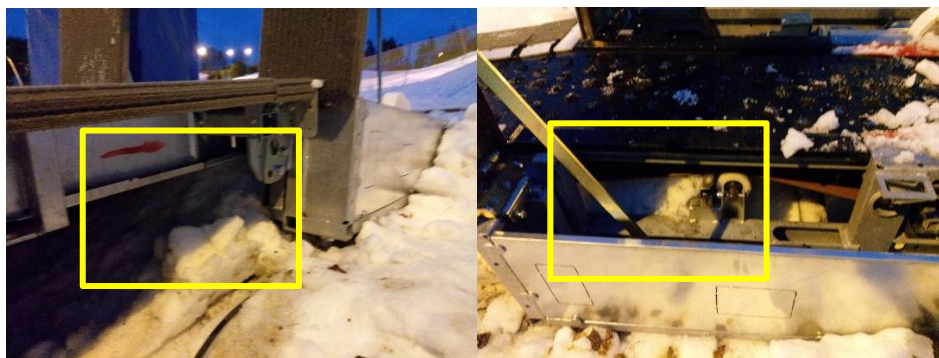
Bild i 4 stopklaff för snö



2022-12-19

När du tar bort snö och is runt fotocellerna gör det med handen, plexiglasets värme så det skall inte bildas så mycket is där. Det gäller även stoppklaffen för snö.

- Kontrollera att det inte finns snö och is under bandet.



- Försök hålla startplattan ren från snö och is före och efter dagens körning med bandet. Det finns luckor som är till för att ta bort snö och is i ändarna av bandet.
- Sätt upp ett kort nät eller käppar så barnen åker rakt på, detta gör att det kommer mindre snö på bandet. Se bild nedan:



- Kontrollera att nödstoppens vid på- och avstigning inte är intryckta. Se bild nedan vart nödstopp finns.





2022-12-19

Start av bandet

Vid avstigningen av åkbandet finns manöverpanelen. För att få igång bandet behövs en nyckel som hänger till höger innanför dörren i elcentralen.



Nyckel

Reset knapp

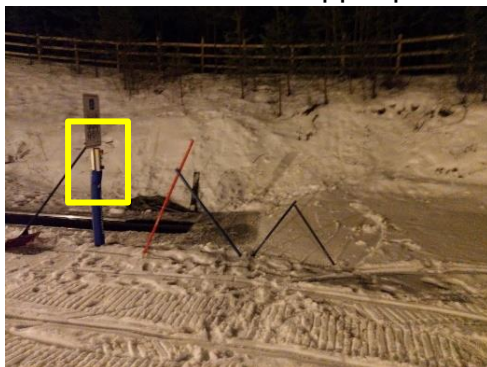
Larm

För att kunna starta bandet behöver alla larm återställas. Med "Reset" knappen, se bild ovan.

När alla larm är återställda är det bara att starta med nyckeln.

Gör säkerhetstest:

- Testa Nödstoppen vid av- och påstigning, se bild nedan.
- Testa säkerhetsstoppet på avstigning, se bild nedan.



Nödstopp påstigning



Nödstopp avstigning



Säkerhetsstopp avstigning



2022-12-19

Åtgärder vid stängning

Vid stängning kontrollera och ta bort snön vid samma punkter som vid start.

- Stäng av bandet
- Kontrollera och ta bort snö under och vid på- och avstigning.
- Sopa av bandet och täck över med presenningar.
- Häng tillbaka nyckeln i elcentralen

Det är **viktigt att ta bort snön** vid stängning då starten underlättas samt att snö blir hård när den fryser till.